

# Новые модели городской мобильности



Московский  
Транспорт

Контакт-центр «Московский транспорт»  
3210 (Билайн, МегаФон, МТС, Tele2)  
+7 (495) 539-54-54 (с городского)  
[transport.mos.ru](http://transport.mos.ru), [vk.com/transportmos](https://vk.com/transportmos)

Сервисный центр «Московский транспорт»  
Адреса: ул. Старая Басманная, д.20, корп.1;  
ул. 1905 года, д. 25.



# КАКИЕ ПРИОРИТЕТЫ ПРАВИТЕЛЬСТВО МОСКВЫ ОПРЕДЕЛИЛО ДЛЯ ЕЖЕДНЕВНОГО КОМФОРТНОГО ПЕРЕМЕЩЕНИЯ ГРАЖДАН

## Приоритеты развития транспортной системы

Личный автотранспорт



Пешеходы/велосипедисты

Общественный транспорт



Общественный транспорт

Пешеходы/велосипедисты



Личный автотранспорт

до 2010 года 

 после 2010 года



МОСКВА ПЕШЕХОДНАЯ



# ПОЧЕМУ НЕОБХОДИМО ПРИВОДИТЬ В ПОРЯДОК И РАЗВИВАТЬ ПЕШЕХОДНУЮ ИНФРАСТРУКТУРУ?

Во всем мире отдают предпочтение пешеходам/велосипедистам. Каждый из нас пешеход, но не каждый – автомобилист.

ПРИМЕР: Париж – Елисейские поля

Было

Стало

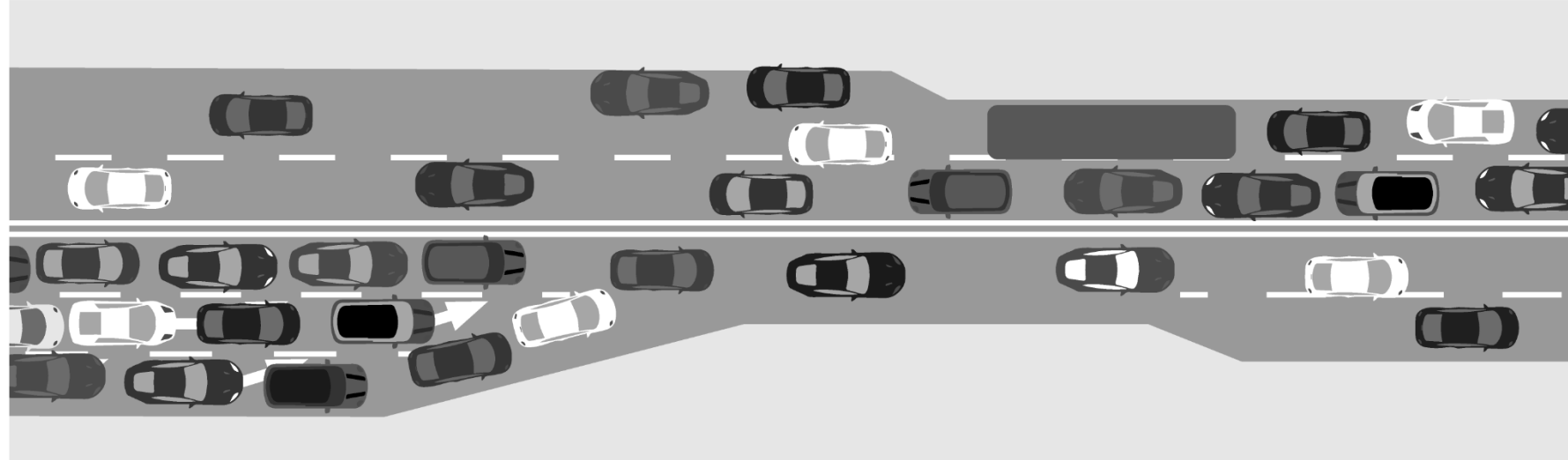


Парковка и проезжая часть

Пешеходная зона увеличена

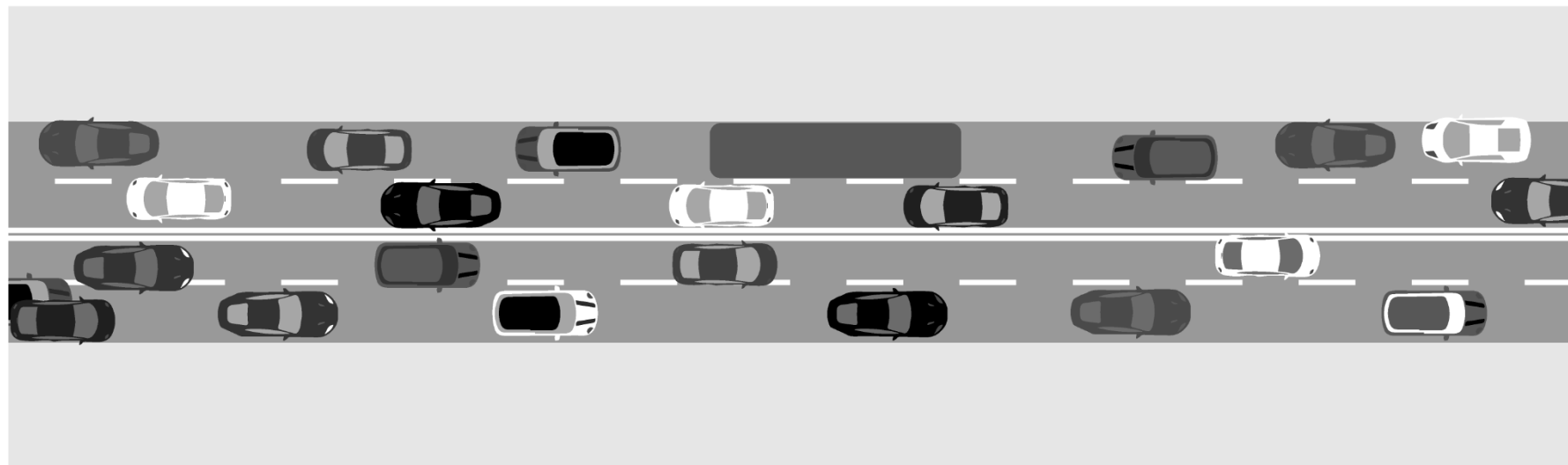
# ЗАЧЕМ РАСШИРЯТЬ ТРОТУАРЫ В ЦЕНТРЕ ГОРОДА?

Было



Москвичи не пользовались тротуарами, так как они были не комфортны и не создавали ощущение безопасности.

Стало



## Итоги реализации программы «Моя улица»:

- безопасная и комфортная пешеходная среда
- ликвидация «бутылочных горлышек» позволяет сделать поток равномерным и повысить среднюю скорость движения
- переразметка: сужение ширины полос в рамках нормативов и ликвидация хаотичной парковки
- там, где необходимо, количество полос не изменилось

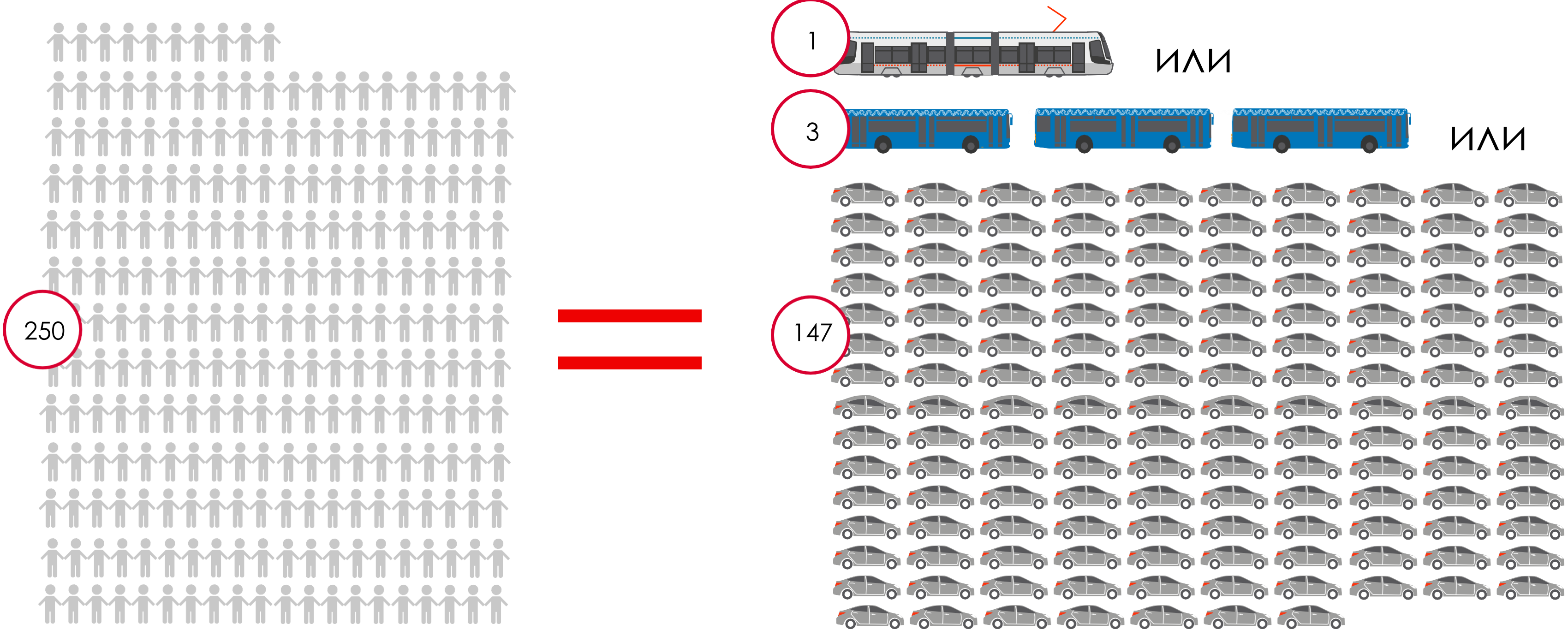
Реализация мер по приведению в порядок проезжей и пешеходной частей («Моя улица») способствует повышению безопасности дорожного движения, ликвидации заторов, **+25% рост пропускной способности дорог**, ликвидации хаотичной парковки, увеличению количества пешеходов (в 3-4 раза на таких улицах, как Б. Дмитровка, Никольская, М.Бронная и др.)



**МОСКВА ДЛЯ ПАССАЖИРОВ  
ГОРОДСКОГО ТРАНСПОРТА**



# ОБЩЕСТВЕННЫЙ ТРАНСПОРТ САМЫЙ ЭФФЕКТИВНЫЙ СПОСОБ ПЕРЕДВИЖЕНИЯ ЖИТЕЛЕЙ ЛЮБОГО МЕГАПОЛИСА



В Москве приоритетом развития при существующих ограничениях пропускной способности дорог должен быть городской транспорт, а не личный. Во всем цивилизованном мире это уже давно реализуется.

# РАЗВИТИЕ ТРАНСПОРТНОЙ СИСТЕМЫ 2010 – 2017 ГГ.

<p>Беспрецедентные темпы ввода новых путей метро, в несколько раз превышающие показатели европейских мегаполисов</p>		<p>Развитие метрополитена и МЦК</p>	<ul style="list-style-type: none"> <li>На 32% увеличилось количество станций (с 2010 года введено 57 новых станций с учетом МЦК)</li> <li>Открытие МЦК: 54 км, 17 пересадок на метро, 10 пересадок на ж/д</li> </ul>	<ul style="list-style-type: none"> <li>Почти на 40% обновлен подвижной состав метрополитена (около 1,9 тыс. новых вагонов)</li> <li>В 2017 году на линии метро вышел поезд нового поколения "Москва"</li> </ul>
<p>Самый молодой автобусный парк в Европе</p>		<p>Развитие наземных пассажирских перевозок</p>	<ul style="list-style-type: none"> <li>На 90% обновлен парк городского перевозчика (9,4 тыс. новых автобусов, троллейбусов и трамваев)</li> <li>258 км новых выделенных полос</li> </ul>	<ul style="list-style-type: none"> <li>Новая модель управления: единые стандарты, единое билетное меню и тарифы, действие льгот</li> <li>Работа 24/7</li> </ul>
<p>Число пользователей карты «Тройка» растет в десятки раз быстрее чем у мировых аналогов</p>		<p>Билетное и тарифное меню</p>	<ul style="list-style-type: none"> <li>Новое билетное и тарифное меню</li> <li>~16 млн транспортных карт «Тройка» выдано</li> </ul>	<ul style="list-style-type: none"> <li>Внедрены инновационные способы оплаты проезда - NFC, Pay Pass, Pay Wave, Samsung Pay, Apple Pay</li> </ul>
<p>Самая современная поминутная система оплаты городских парковок</p>		<p>Единое московское парковочное пространство</p>	<ul style="list-style-type: none"> <li>82 тыс. платных парковочных мест на дорогах</li> <li>10 тыс. мест на перехватывающих парковках около станций метро и ж/д</li> </ul>	<ul style="list-style-type: none"> <li>Самая современная система оплаты парковок (моб. приложение, SMS, паркомат, голосовая оплата и др.)</li> <li>Развитая система администрирования (камеры, эвакуация, общественный контроль – «Помощник Москвы»)</li> </ul>
<p>Самый молодой парк такси в Европе</p>		<p>Улучшение ситуации на дорогах и повышение безопасности дорожного движения</p>	<ul style="list-style-type: none"> <li>На 13% выросла средняя скорость на дорогах</li> <li>На 46% сократилось количество ДТП (Москва-самый безопасный город в РФ)</li> </ul>	<ul style="list-style-type: none"> <li>Реулирование движения грузовиков</li> <li>Москва перестала быть самым пробочным городом (1 место в 2013 г.- 13 место в 2016 г. по рейтингу Tom-Tom)</li> </ul>
<p>Самая современная поминутная система оплаты городских парковок</p>		<p>Развитие велосипедного и пешеходного пространства</p>	<ul style="list-style-type: none"> <li>230 км велодорожек и велополос</li> <li>Центр города благоустроен в рамках программы "Моя улица"</li> </ul>	<ul style="list-style-type: none"> <li>Система городского велопроката: 380 станций, 3620 велосипедов, 2,4 млн. поездок за сезон 2017 г. (+50% к сезону 2016 г.)</li> </ul>
<p>Самый молодой парк такси в Европе</p>		<p>Развитие системы такси и создание сервиса каршеринга</p>	<ul style="list-style-type: none"> <li>Единый стандарт московского такси - желтый цвет, официальное разрешение на работу, система вызова (50 тыс. машин такси)</li> </ul>	<ul style="list-style-type: none"> <li>7 минут - среднее время подачи такси (30 мин - в 2010 году)</li> <li>3 635 машин в системе каршеринга, 4,7 млн поездок</li> </ul>
<p>Самый молодой парк такси в Европе</p>		<p>Интеллектуальная транспортная система</p>	<ul style="list-style-type: none"> <li>100% покрытие территории города ИТС</li> <li>Около 150 тыс. камер работает в городе (в т.ч. 2 000 камер фото- и видеофиксации)</li> </ul>	<ul style="list-style-type: none"> <li>Самый современный в Европе Ситуационный центр ЦОДД 24/7</li> </ul>
<p>Самый молодой парк такси в Европе</p>		<p>Диаметральные маршруты пригородного ж/д сообщения</p>	<ul style="list-style-type: none"> <li>Улучшат качество транспортного обслуживания для 2,3 млн. жителей Москвы и Московской области.</li> <li>Сократят времени в пути для пассажиров общественного транспорта Москвы более чем в 2 раза</li> </ul>	<ul style="list-style-type: none"> <li>Разгрузят улично-дорожную сеть (МКАД, ТТК, Садовое кольцо) от 3 до 5%</li> <li>Разгрузят примыкающие линии метрополитена до 10%</li> </ul>







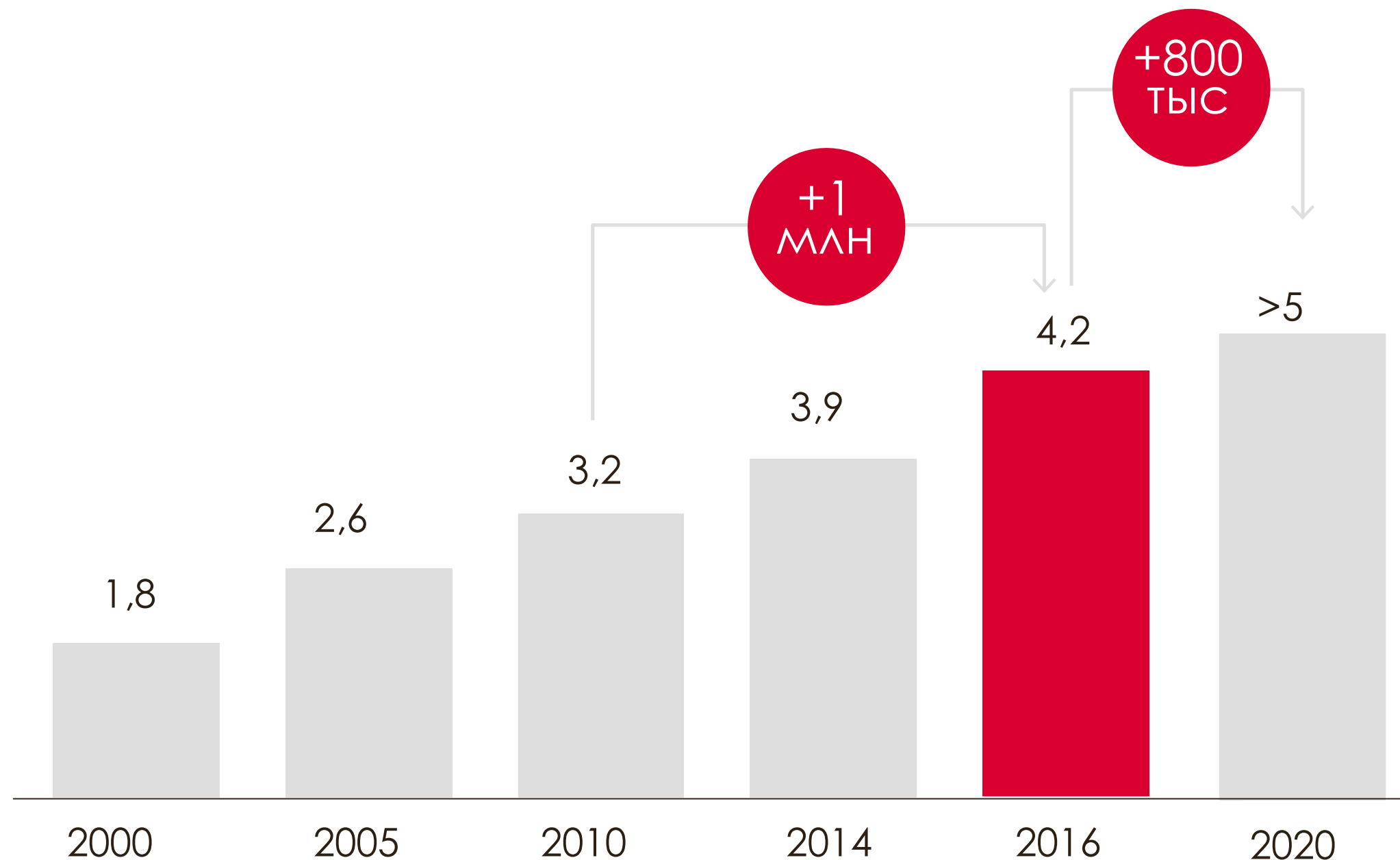
# МОСКВА АВТОМОБИЛЬНАЯ



# ЗАЧЕМ «ВЫТЕСНЯЮТ» АВТОМОБИЛИСТОВ В МОСКВЕ?...

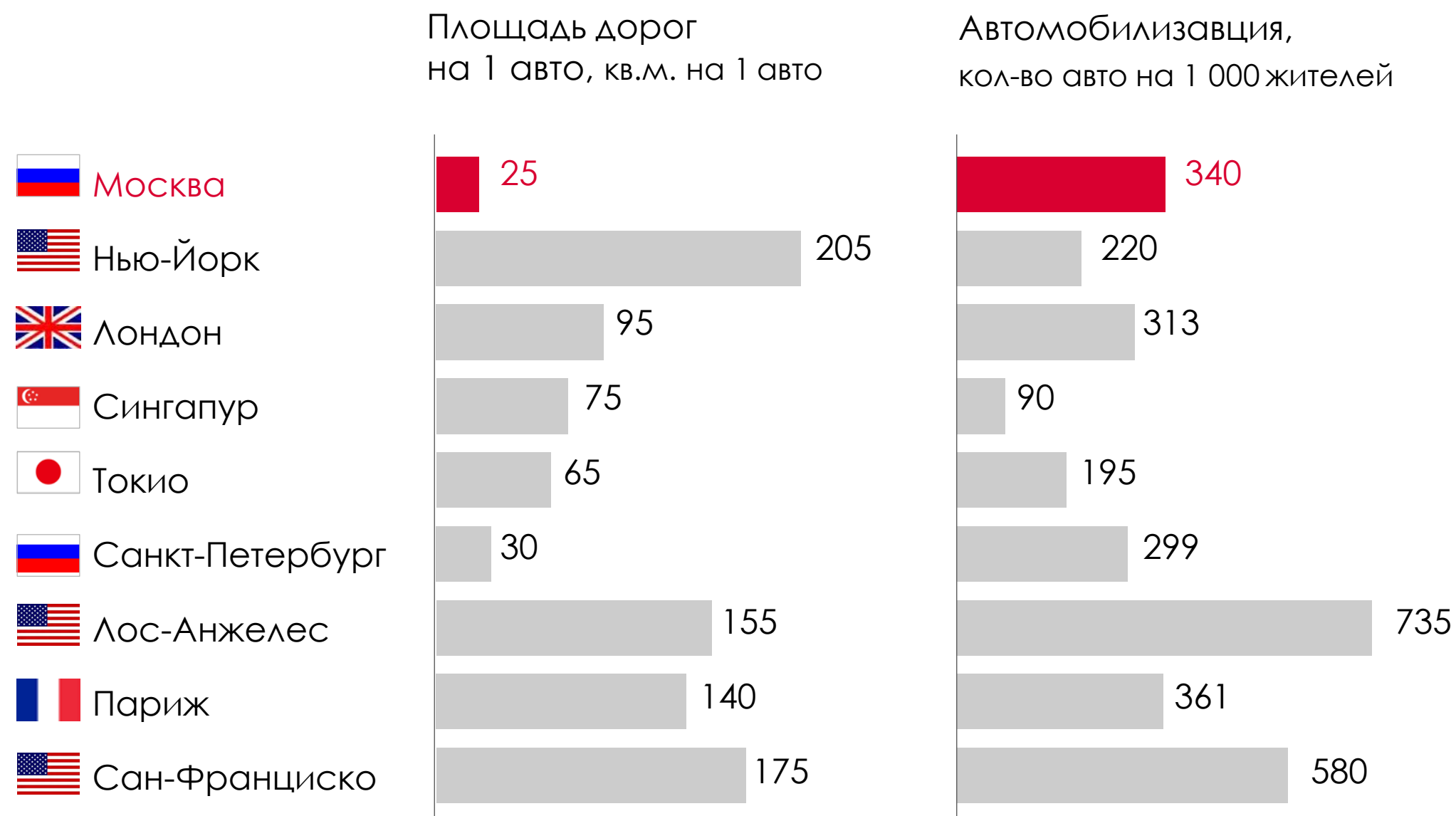
Количество зарегистрированных личных автомобилей в Москве ежегодно растет

**Кол-во легковых автомобилей, зарегистрированных в Москве, млн шт.**

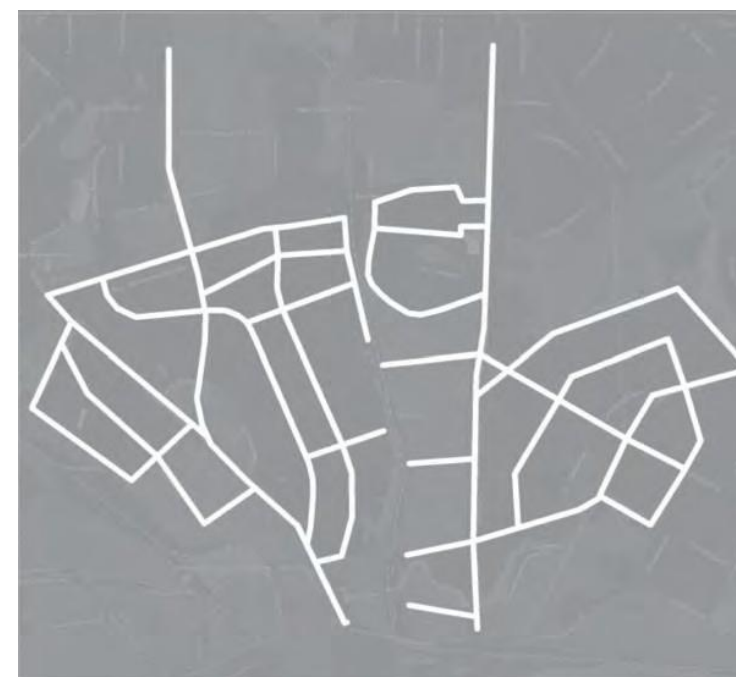


- В Москве и Московской области зарегистрировано **7,2 млн а/м**
- С 2010 г. количество личных автомобилей увеличилось почти на **1 млн**
- Ежедневно по Москве передвигаются около **3,6 млн а/м**
- Для комфортного движения на дорогах города необходимо снижение количества автомашин, перемещающихся ежедневно по городу, на **550 тыс а/м**

# ... ИЛИ ЧТО ПРОИСХОДИТ НА САМОМ ДЕЛЕ?



Москва сегодня



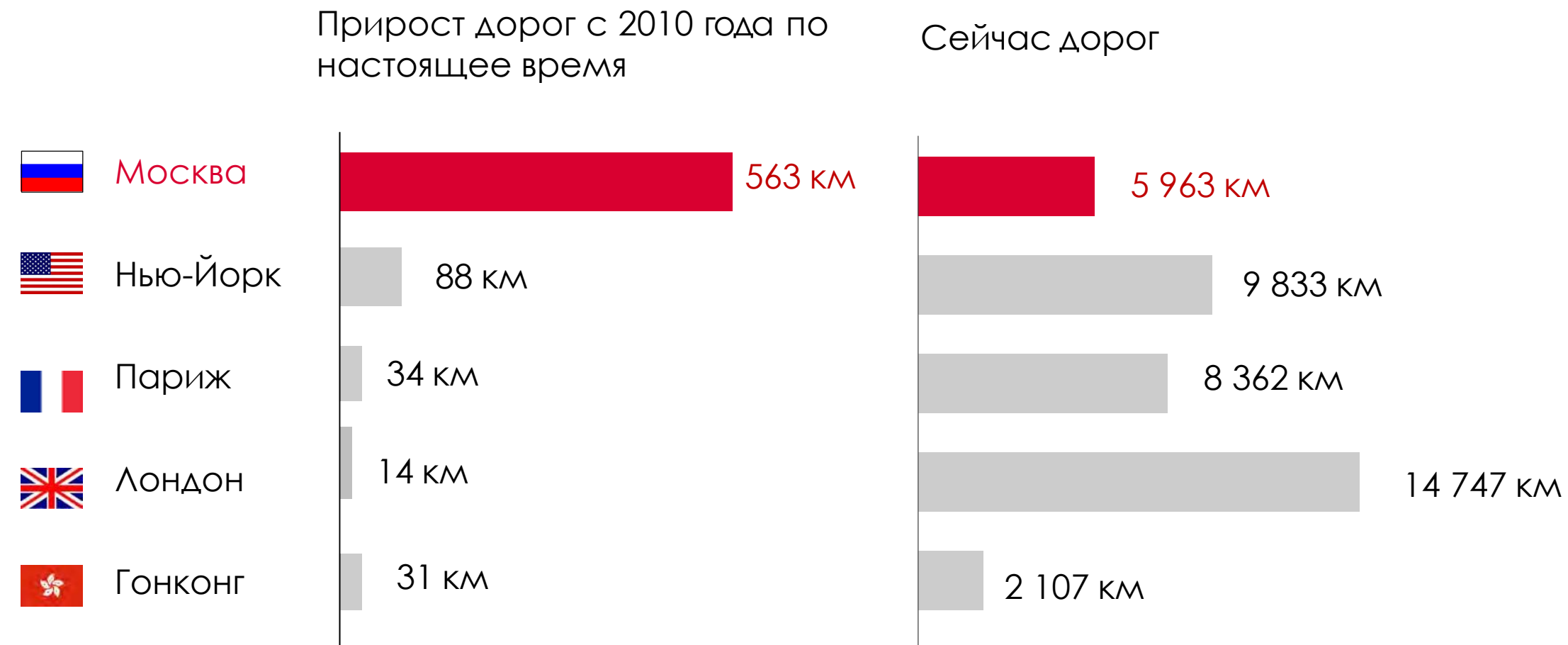
Москва = Сингапур (плотность дорог в 3 раза больше)



Плотность автомобильных дорог в Москве в 6 раз ниже, чем в Париже при одинаковом количестве автомобилей на 1 тыс. жителей

Для комфортного передвижения всех личных автомобилей на уровне Сингапура необходимо заасфальтировать площадь равную Парку Горького, ВДНХ, Лосиному острову, Сокольникам вместе взятым

# ПО ОБЪЕМУ СТРОИТЕЛЬСТВА ДОРОГ МОСКВА ЯВЛЯЕТСЯ АБСОЛЮТНЫМ РЕКОРДСМЕНОМ В МИРЕ



## ЭФФЕКТЫ:

- повышение связности улично-дорожной сети
- снижение загруженности дорог
- обеспечение новых жилых районов дорожно-транспортной инфраструктурой

Строительство дорог в Москве идет беспрецедентными темпами. Ни один город в мире не сравнится в Москве по объемам строительства новых и реконструкции существующих дорог.

# МОСКВА ПО УРОВНЮ ОГРАНИЧЕНИЙ ПОЛЬЗОВАНИЯ ЛИЧНЫМ АВТОМОБИЛЕМ ЯВЛЯЕТСЯ ГОРОДОМ С САМЫМИ ЛОЯЛЬНЫМИ МЕРАМИ ДЛЯ АВТОМОБИЛИСТОВ

Лояльные меры эффект

Суровые меры

Высокий эффект

Низкий

	Города/территории	Описание мер	Эффект мер
1 Платная парковка	<ul style="list-style-type: none"> <li>Париж</li> <li>Амстердам</li> <li>Берлин</li> <li>Москва</li> </ul>	<ul style="list-style-type: none"> <li>Платная парковка в районах чрезмерного притяжения автомобилей</li> <li>Оплата въезда не освобождает от оплаты парковки и не дает преференций</li> </ul>	<ul style="list-style-type: none"> <li>Снижение загрузки дорог в платной зоне на 25% и увеличение скорости на 13%*</li> <li>Снижение количества нарушений на 64%</li> <li>На 78% уменьшилось количество затруднений в движении наземного транспорта</li> </ul>
2 Платный проезд и платная парковка	<ul style="list-style-type: none"> <li>Лондон</li> <li>Сингапур</li> <li>Стокгольм</li> <li>Милан</li> </ul>	<ul style="list-style-type: none"> <li>Система видео мониторинга, позволяющая фиксировать номера и выставлять счета</li> <li>Бортовые устройства для списания денег</li> </ul>	<ul style="list-style-type: none"> <li>Снижение загрузки дорог в границах территории на 20-30%</li> <li>Увеличение средней скорости движения на 10-20%</li> </ul>
3 Ограничение проезда	<ul style="list-style-type: none"> <li>Афины</li> <li>Сан Паулу</li> <li>Мехико</li> <li>Пекин</li> <li>Гонконг</li> <li>Шанхай</li> </ul>	<ul style="list-style-type: none"> <li>Ограничение въезда в центр города в определенные дни в зависимости от последней цифры регистрационного номера автомобиля или экологического класса</li> <li>Ограничение въезда в город в зависимости от места регистрации автомобиля</li> </ul>	<ul style="list-style-type: none"> <li>Сокращение загрузки на 20-40%</li> <li>Мера носит временный характер, т.к. полностью теряет свой эффект с ростом количества автомобилей в городе</li> </ul>
4 Ограничения на покупку автомобиля	<ul style="list-style-type: none"> <li>Токио</li> <li>Пекин</li> <li>Шанхай</li> <li>Гонконг</li> <li>Сингапур</li> </ul>	<ul style="list-style-type: none"> <li>Обязательное наличие оплаченного парковочного места в радиусе не более 2 км. от дома</li> <li>Лимит на регистрацию новых автомобилей (до 150 тыс. в год)</li> <li>Необходимость покупки лицензии или номера в результате аукциона (до 200% от стоимости)</li> <li>Значительные пошлины и налоговые сборы (до 100% от стоимости)</li> <li>Ограничение условий автокредитования (сумма, сроки)</li> </ul>	<ul style="list-style-type: none"> <li>Сокращение темпов роста автомобилизации до 0,5-3% в год</li> </ul>

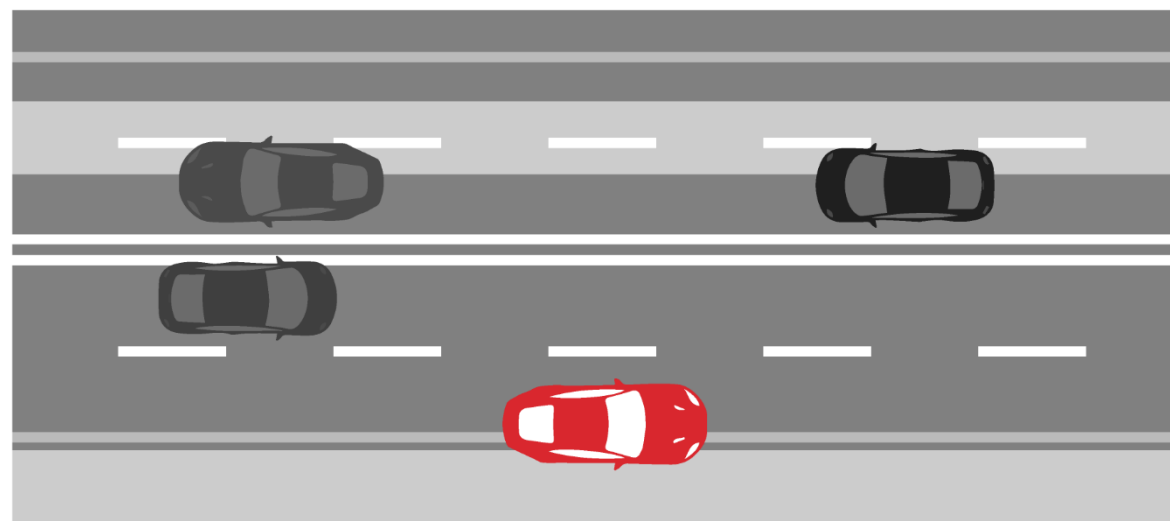
# ПОЧЕМУ НЕОБХОДИМО СОБЛЮДАТЬ ПРАВИЛА ПАРКОВКИ ЛИЧНОГО АВТОМОБИЛЯ?

**Эвакуация** – вынужденная мера защиты 99,98% законопослушных граждан от 0,02% грубых нарушителей

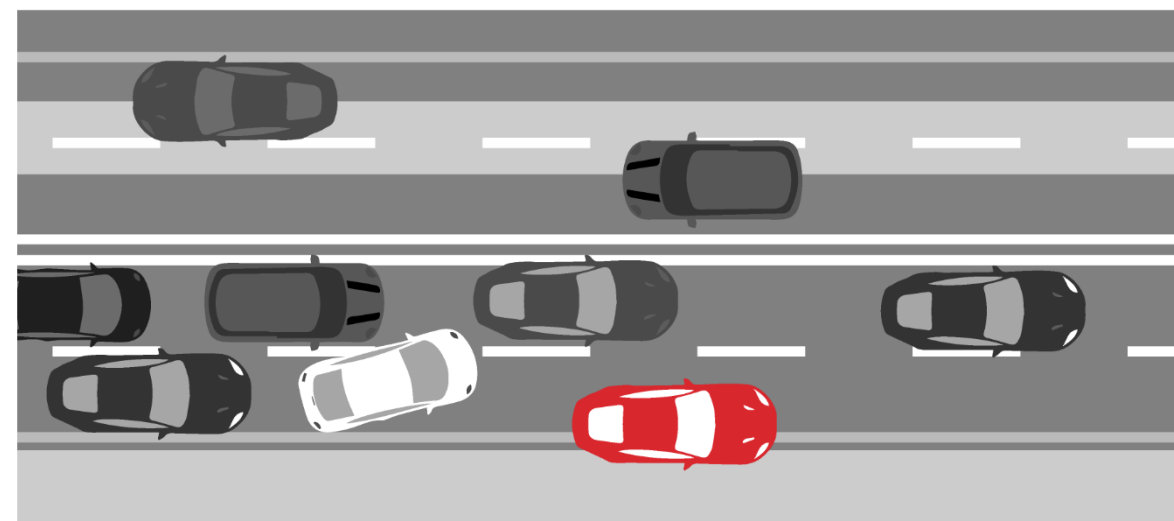
3,6 млн автомобилей в день на дорогах города



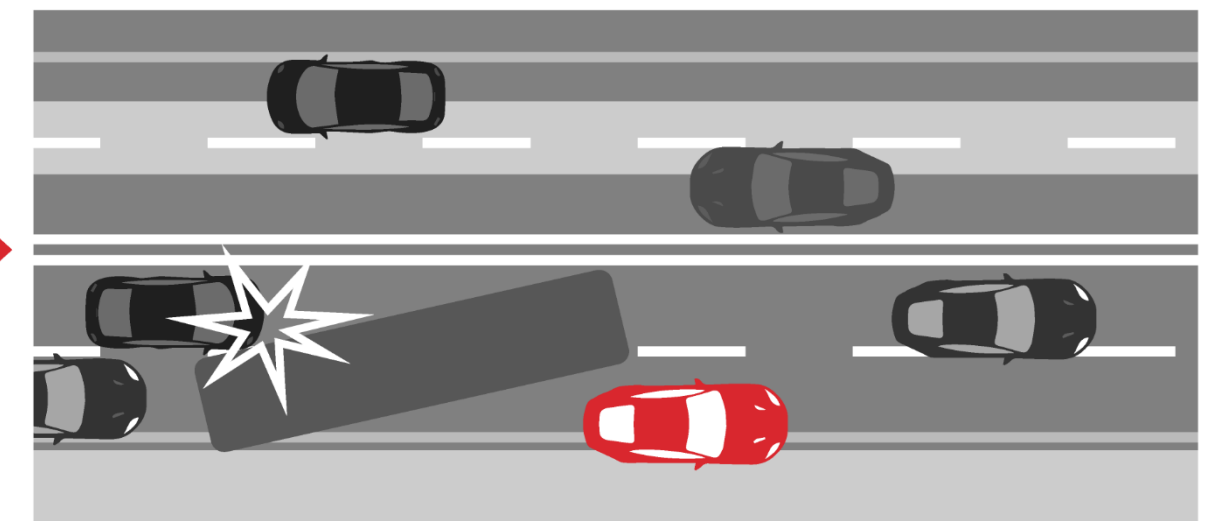
~ 700 автомобилей в сутки эвакуируется (0,02%)



1 неправильно припаркованный автомобиль



-50% пропускной способности дороги  
снижение скорости движения транспорта



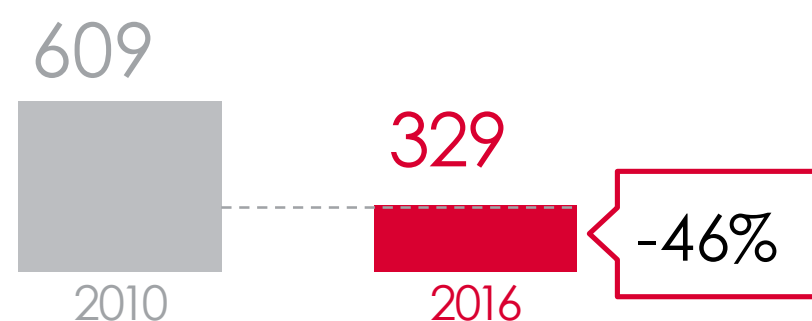
рост ДТП и его последствий, угроза жизни здоровью пешеходов

Страдают от грубых нарушений правил парковки законопослушные автомобилисты, которых большинство (99,9%)

# ПРАВИТЕЛЬСТВУ МОСКВЫ УДАЛОСЬ ЗНАЧИТЕЛЬНО УЛУЧШИТЬ ТРАНСПОРТНУЮ СИТУАЦИЮ В ГОРОДЕ С 2010 ГОДА



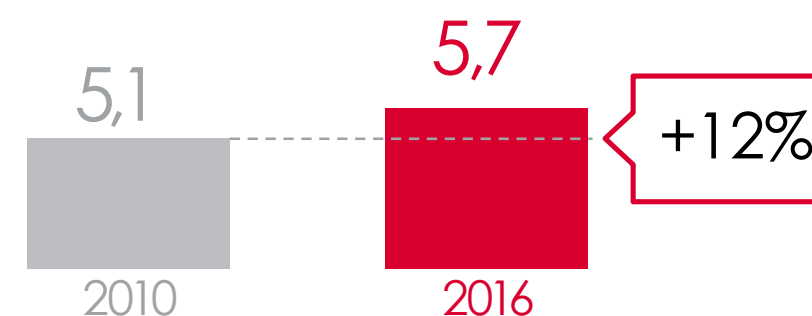
Общее количество ДТП, тыс. шт



Москва – самый безопасный город на территории РФ



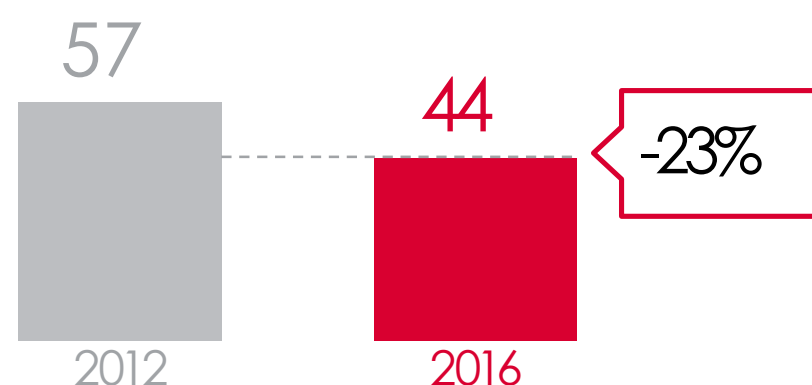
Годовой пассажиропоток, млрд чел. в год



С каждым годом москвичи все больше пользуются городским транспортом



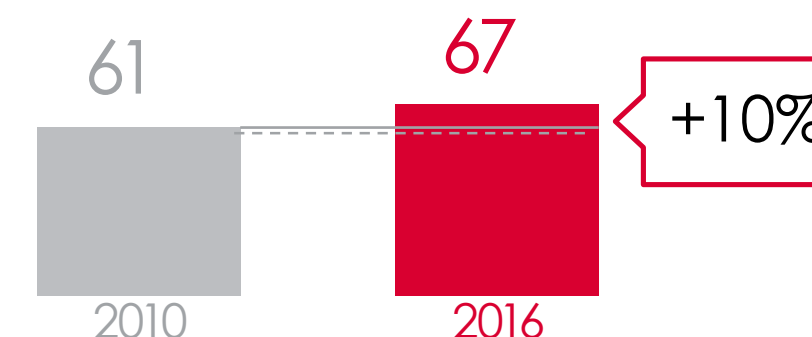
Изменение средней загрузки дорог Москвы\*, %



Москва перестала быть городом с самыми большими пробками в мире



Доля пользователей общественного транспорта в пассажирских перевозках, %



С каждым годом все большее количество москвичей выбирает общественный транспорт

# НЕЗАВИСИМЫЕ МЕЖДУНАРОДНЫЕ И РОССИЙСКИЕ ЭКСПЕРТЫ И НАУЧНЫЕ СООБЩЕСТВА ОТМЕТИЛИ УЛУЧШЕНИЕ ТРАНСПОРТНОЙ СИТУАЦИИ В МОСКВЕ



**Международный союз  
общественного транспорта  
UITP (Монреаль, Канада, 2017)**

В 2017 году Москва впервые удостоена Премии UITP (Канада, Монреаль) «Особое признание» за проекты по развитию городского транспорта и транспортной инфраструктуры: за комплексную транспортную стратегию, развитие метрополитена и наземного городского пассажирского транспорта ГУП «Мосгортранс»



**Sustainable Transport Award 2017  
(Вашингтон, США, 2016)**

В 2017 году Москву наградили специальным призом «За особые заслуги» за успешный ввод в эксплуатацию Московского центрального кольца, маршрутной сети «Магистраль», а также за развитие пешеходного пространства.



**Sustainable Transport Award 2016  
(Вашингтон, США, 2016)**

В 2016 году Москва стала финалистом премии Sustainable Transport Award (Вашингтон, США, 2016), заняв призовое место «За устойчивое транспортное развитие»



**International Transport Forum  
(Лейпциг, Германия, 2016)**

В 2016 году Москва получила престижную в сфере транспорта награду ITF Award в категории «пассажирский транспорт» за значительное улучшение дорожной ситуации в Москве



**МГУ (Россия, 2016)**

В 2016 году МГУ разработал и опубликовал Индекс развития транспортных систем мегаполисов. Москва занимает 3 место (8 место в 2010 году). Объектами исследования, помимо Москвы, стали: Токио, Лондон, Нью-Йорк, Сингапур, Шанхай, Санкт-Петербург, Стамбул, Гонконг, Мехико



**TomTom (Нидерланды, 2016)**

Согласно результатам независимого рейтинга загруженности дорог TomTom Москва по итогам 2016 года передвинулась на рекордные 8 пунктов – с 5 места в 2015 году на 13 место в 2016 году. Дорожная ситуация на дорогах за последние 5 лет улучшилась на 23%

Экспертами отмечается улучшение движения на дорогах Москвы, правильность принимаемых мер по организации безопасного и качественного пешеходного пространства, введению платной парковки и развитию городского транспорта

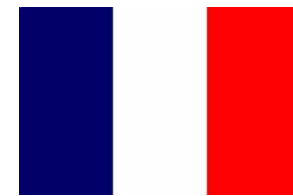


# НЕЗАВИСИМЫЕ МЕЖДУНАРОДНЫЕ И РОССИЙСКИЕ ЭКСПЕРТЫ И НАУЧНЫЕ СООБЩЕСТВА ОТМЕТИЛИ УЛУЧШЕНИЕ ТРАНСПОРТНОЙ СИТУАЦИИ В МОСКВЕ



**TomTom (Нидерланды, 2016)**

По данным TomTom, в 2016 году парковочное пространство в Москве признано №1 в Мире по уровню организации



**ITF Transport Awards 2016 (Франция, 2016)**

В 2016 году Москва получила награду ITF Awards в категории «Пассажирский транспорт» за значительное улучшение дорожной ситуации в городе.



**Design and Art Director (Великобритания, 2015)**

В 2015 году премию «Графитовый карандаш», присуждаемой в рамках премии за достижения в области графического дизайна, получил эксклюзивный шрифт, созданный специально для Московской транспортной системы навигации.



**Wi-Fi Industry Awards 2015 (США, 2015)**

В 2015 году независимое жюри признало лучшим в номинации Best Wi-Fi Deployment In A City Or Public Area совместный проект ДТиРДТИ и компании «МаксимаТелеком» «Бесплатный Wi-Fi в Московском метро».



**Марка №1 (Россия, 2015)**

Карта «Тройка» удостоена премии «Народная марка» в категории «Универсальная транспортная карта».

# ТРАНСПОРТ, В КОТОРЫЙ МЫ ВЕРИМ



## «Умный транспорт» - использование технологий BIG DATA

- Персонализированный подход к пассажиру
- Мобильные приложения и удобные способы оплаты
- Управление транспортными потоками



## Электрический транспорт

- Снижение объёмов выбросов вредных веществ
- Снижение уровня шума в городе
- Повышение эффективности перевозок



Презентация опубликована на портале  
[transport.mos.ru](http://transport.mos.ru)